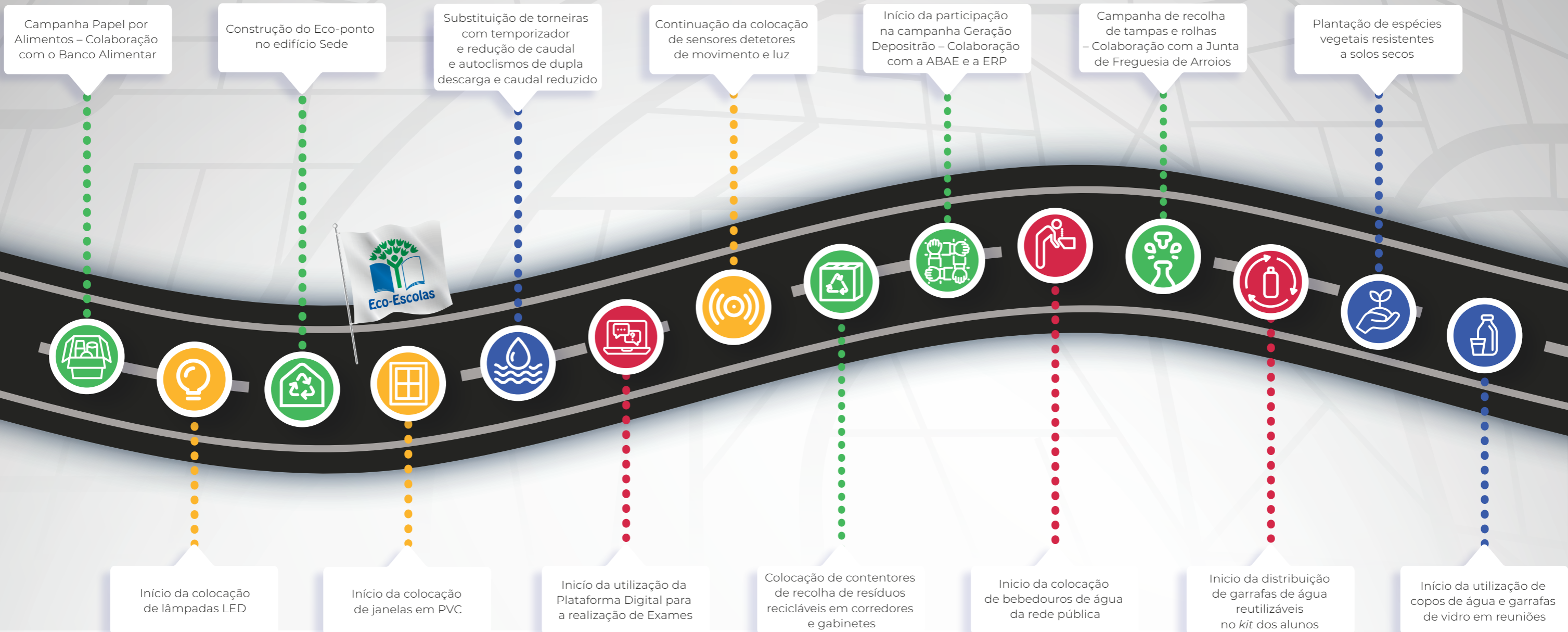


ROADMAP SUSTENTABILIDADE



CONTRIBUÍMOS COM:

23 m³ de papel para a Campanha de Papel por Alimentos
+ 400 kg de REE para a Campanha da Geração Depositário
+ 78.000 de tampinhas e de 9.000 rolhas para a Campanha com a Junta de Freguesia de Arroios

CONSEGUIMOS SEPARAR:

+ 900 m³ de Papel/cartão
+ 1.300 m³ de Plástico/metal
+ 20 m³ de Vidro
+ 1.200 m³ de Orgânico

CONSEGUIMOS POUPAR:

+ 1 255 000 de folhas de papel
+ 100 m³ de água da rede
+ 800 000 kWh de eletricidade da rede

- PROMOÇÃO DA REDUÇÃO NO CONSUMO CONSUMÍVEIS (PAPEL, PLÁSTICO, TONERS, ETC)
- PROMOÇÃO DA REDUÇÃO NO CONSUMO DE ENERGIA
- PROMOÇÃO DO AUMENTO DA RECICLAGEM DE RESÍDUOS
- PROMOÇÃO DA REDUÇÃO NO CONSUMO DE ÁGUA